

特別展

「かたち仏像の姿」

～ほほえ微笑む・飾る・踊る～

---

出品目録

---

2018年

9月15日(土)ー11月25日(日)



三井記念美術館

## 展示室 1

番号	指定	名称	作者	数量	時代	所蔵
1-1		迦陵頻伽立像		1 軀	室町時代・15 世紀	個人蔵
1-2		如来立像		1 軀	鎌倉時代・13 世紀	個人蔵
1-3	重文	四天王眷属立像（東方天眷属・南方天眷属）	康門	2 軀	鎌倉時代・文永 4 年（1267）	東京国立博物館
1-4	重文	菩薩立像		1 軀	飛鳥時代・7 世紀	東京藝術大学
1-5	重文	薬師如来立像		1 軀	奈良時代・8 世紀	滋賀・聖衆来迎寺
1-6		観音・勢至菩薩立像		2 軀	鎌倉時代・13 世紀	神奈川・称名寺 (神奈川県立金沢文庫保管)
1-7	重文	菩薩坐像		2 軀	平安時代・9 世紀	岐阜・臨川寺
1-8	重文	十一面観音立像		1 軀	平安時代・9 世紀	三重・瀬古区
1-9		菩薩坐像		2 軀	平安時代・12 世紀	個人蔵

## 展示室 2

2-1		不動明王立像		1 軀	鎌倉時代・13 世紀	個人蔵
-----	--	--------	--	-----	------------	-----

## 展示室 3 截金紹介コーナー

### 展示室 3（如庵）特別出品

名称	時代
絹本着色如意輪観音像	鎌倉時代
黒漆螺鈿卓	鎌倉時代
金銅塔鏡形合子	鎌倉時代
木造蓮弁（唐招提寺伝来）	奈良時代

名称	時代
木造化仏（唐招提寺伝来）	奈良時代
根来塗日の丸盆	室町時代
金銅牡丹透彫柄香炉	鎌倉時代

※すべて個人蔵

## 展示室 4

番号	指定	名称	作者	数量	時代	所蔵
4-1	重文	毘沙門天立像		1 軀	平安時代・応保 2 年（1162）頃	東京国立博物館
4-2	重文	地藏菩薩立像	快成	1 軀	鎌倉時代・建長 8 年（1256）	奈良・春覚寺
4-3		阿弥陀如来立像		1 軀	鎌倉時代・13 世紀	東京国立博物館
4-4	重文	阿弥陀如来立像		1 軀	鎌倉時代・13 世紀	滋賀・観音寺
4-5		弥勒菩薩立像		1 軀	鎌倉時代・13 世紀	個人蔵
4-6	重文	阿弥陀如来及び両脇侍像		3 軀	平安時代・9 世紀	大阪・四天王寺
4-7		毘沙門天立像	肥後定慶	1 軀	鎌倉時代・貞応 3 年（1224）	東京藝術大学
4-8		毘沙門天立像		1 軀	平安時代・12 世紀	滋賀・西遊寺
4-9		毘沙門天立像		1 軀	鎌倉時代・13 世紀	個人蔵
4-10		天部立像		1 軀	平安時代・9 ～ 10 世紀	個人蔵
4-11		広目天立像		1 軀	平安時代・10 世紀	滋賀・長命寺
4-12	市文	天部立像		1 軀	平安時代・10 世紀	滋賀・春日神社
4-13	市文	二天立像（持国天・多聞天）		2 軀	平安時代・12 世紀	滋賀・光照寺
4-14	重文	毘沙門天立像		1 軀	平安時代・寛弘 8 年（1011）頃	京都・誓願寺
4-15		不動明王半跏像		1 軀	平安時代・12 世紀	個人蔵
4-16	県文	不動明王立像		1 軀	鎌倉時代・13 世紀	埼玉・地藏院

番号	指定	名称	作者	数量	時代	所蔵
4-17		不動明王及び二童子像		3 軀	鎌倉時代・13世紀	神奈川・称名寺 (神奈川県立金沢文庫保管)
4-18		不動明王立像		1 軀	平安時代・11世紀	京都国立博物館
4-19	重文	如来立像		1 軀	平安時代・10世紀	滋賀・若王寺
4-20	重文	大日如来坐像		1 軀	平安時代・12世紀	東京国立博物館
4-21	重文	釈迦如来立像		1 軀	鎌倉時代・13世紀	滋賀・荘厳寺
4-22		十一面観音立像		1 軀	鎌倉時代・13世紀	大阪・四天王寺
4-23		菩薩半跏像		1 軀	平安時代・9～10世紀	東京国立博物館

## 展示室 5

5-1	重文	観音菩薩立像		1 軀	平安時代・10～11世紀	大阪・本山寺
5-2		観音菩薩立像		1 軀	平安時代・9世紀	個人蔵
5-3	重文	十一面観音立像		1 軀	平安時代・9世紀	大阪・長圓寺
5-4		五大明王像		5 軀	平安時代・10～11世紀	奈良国立博物館
5-5		十二神将立像(子神～巳神)		6 軀	鎌倉時代・13世紀	奈良国立博物館
5-6		伽藍神立像		1 軀	鎌倉時代・13世紀	奈良国立博物館
5-7		雷神立像		1 軀	南北朝時代・14世紀	公益財団法人小田原文化財団
5-8	重文	聖観音坐像		1 軀	平安時代・11世紀	滋賀・荘厳寺
5-9		頭上面(三十三間堂伝来)		15 面	平安～江戸時代	個人蔵

## 東京藝術大学文化財保存学(彫刻) 模刻作品・修復作品 展示室 6

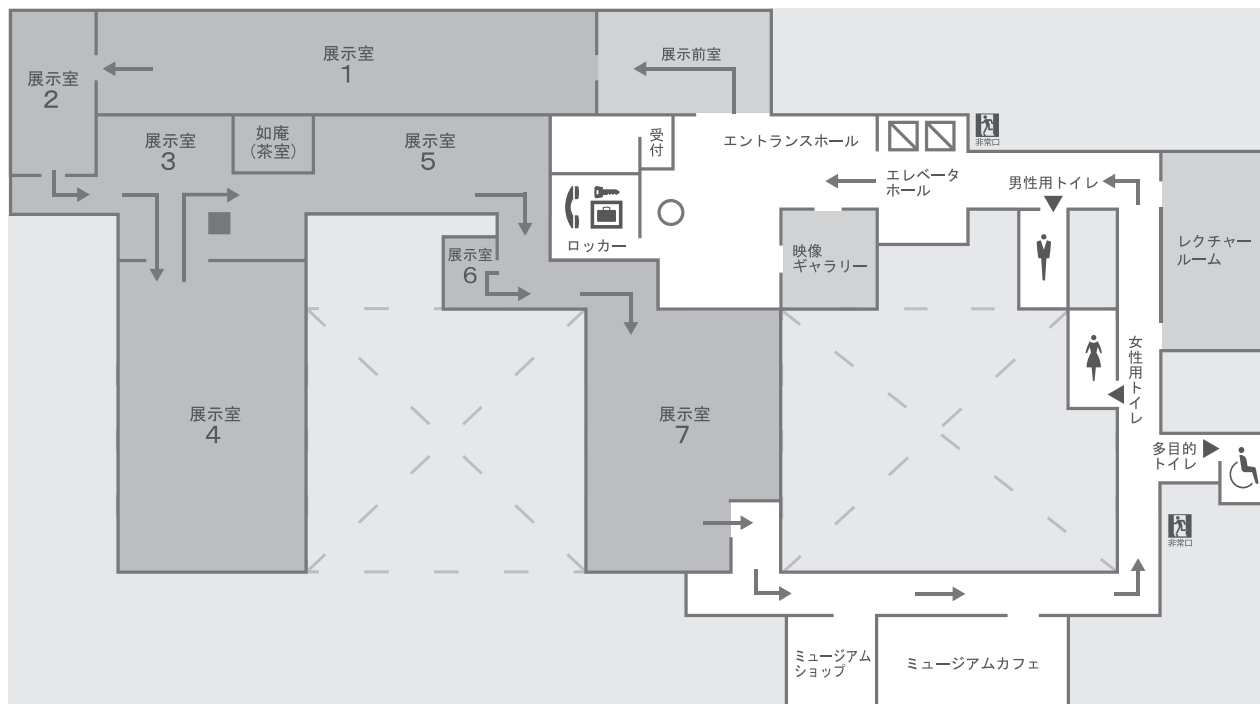
6-1		模刻(復元) 宝菩提院 菩薩半跏像	中村恒克	1 軀	原本 平安時代	神奈川・光明院
-----	--	-------------------	------	-----	---------	---------

## 展示室 7

7-1		模刻(復元) 唐招提寺 伝薬師如来立像	宮木菜月	1 軀	原本 奈良時代	個人蔵
7-2		模刻(現状) 雪隠寺 毘沙門天立像	中村志野	1 軀	原本 鎌倉時代	東京藝術大学
7-3		模刻(現状) 興福寺 八部衆立像のうち乾闥婆立像	小沼祥子	1 軀	原本 奈良時代	個人蔵
7-4		模刻(現状・復元) 東京国立博物館 日光菩薩半跏像・ 東京藝術大学 月光菩薩半跏像	白澤陽治	2 軀	原本 奈良時代	個人蔵
7-5		模刻(復元) 道明寺 十一面観音立像	中村恒克	1 軀	原本 平安時代	東京藝術大学
7-6		模刻(木彫) 東大寺 十二神将立像のうち子神立像	鈴木篤	1 軀	原本 平安時代	個人蔵
7-7		模刻(復元) 東大寺中性院 弥勒菩薩立像	小島久典	1 軀	原本 鎌倉時代	個人蔵
7-8		構造模型 東大寺中性院 弥勒菩薩立像	小島久典	1 軀	原本 鎌倉時代	個人蔵
7-9		模刻(現状) 室生寺 十二神将立像のうち未神立像	鈴木篤	1 軀	原本 鎌倉時代	個人蔵
7-10		模刻(復元) 東大寺俊乗堂 阿弥陀如来立像	吉水快聞	1 軀	原本 鎌倉時代	個人蔵
7-11		模刻(復元) 金剛峯寺 八大童子像のうち矜羯羅童子立像	黒柳奈未子	1 軀	原本 鎌倉時代	個人蔵
7-12		模刻(現状) 興福寺 天燈鬼立像	益田芳樹	1 軀	原本 鎌倉時代	東京藝術大学
7-13		模刻(復元) 興福寺 天燈鬼・龍燈鬼立像	益田芳樹	2 軀	原本 鎌倉時代	神奈川・光明院
7-14		地藏菩薩立像(夜泣き地藏)		1 軀	平安時代	奈良・新薬師寺
7-15		不動明王及び二童子像		3 軀	鎌倉時代	個人蔵

※ただし展示室に変更がある場合があります。

## 三井記念美術館案内図



【次回展覧会のご案内】

### 国宝 雪松図と動物アート

2018年12月13日(木) - 2019年1月31日(木)

休館日 月曜日(但し12月24日、1月14日、28日は開館)、年末年始12月26日(水) - 1月3日(木) 休館、1月27日(日) 休館。

 三井記念美術館